

SITUATIE IN WEST-VLAANDEREN

082W0148 - BESELARE

081E0143 - BOEZINGE

031W0237 - MOL

Elektrische Resistiviteit

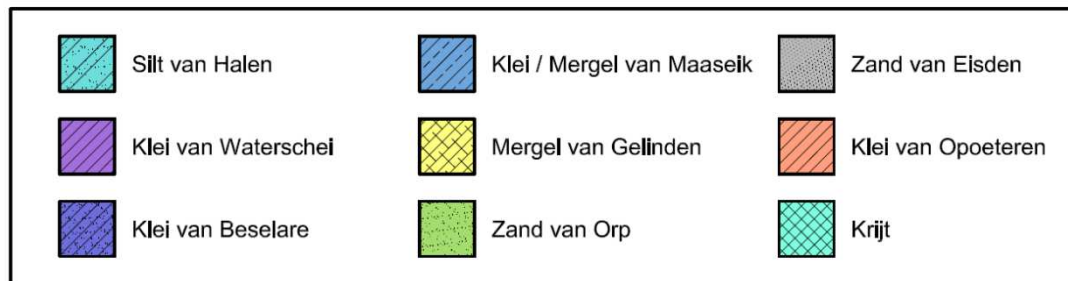
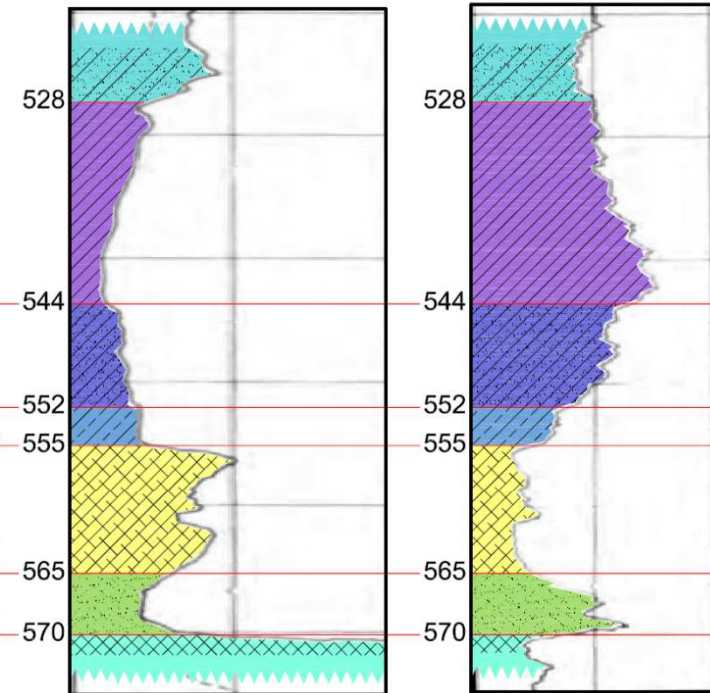
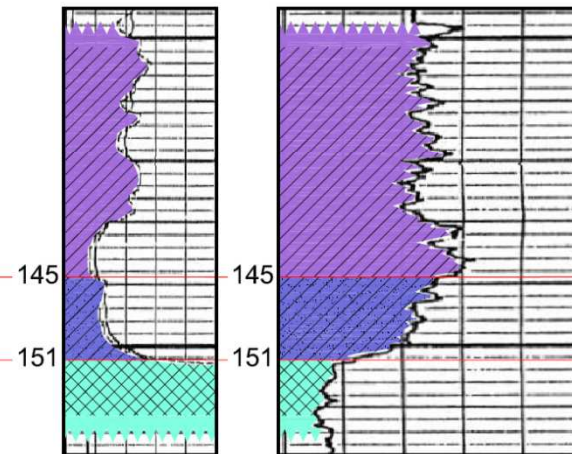
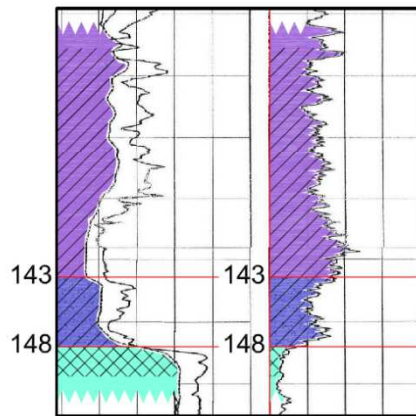
Natuurlijke Gammastraling

Elektrische Resistiviteit

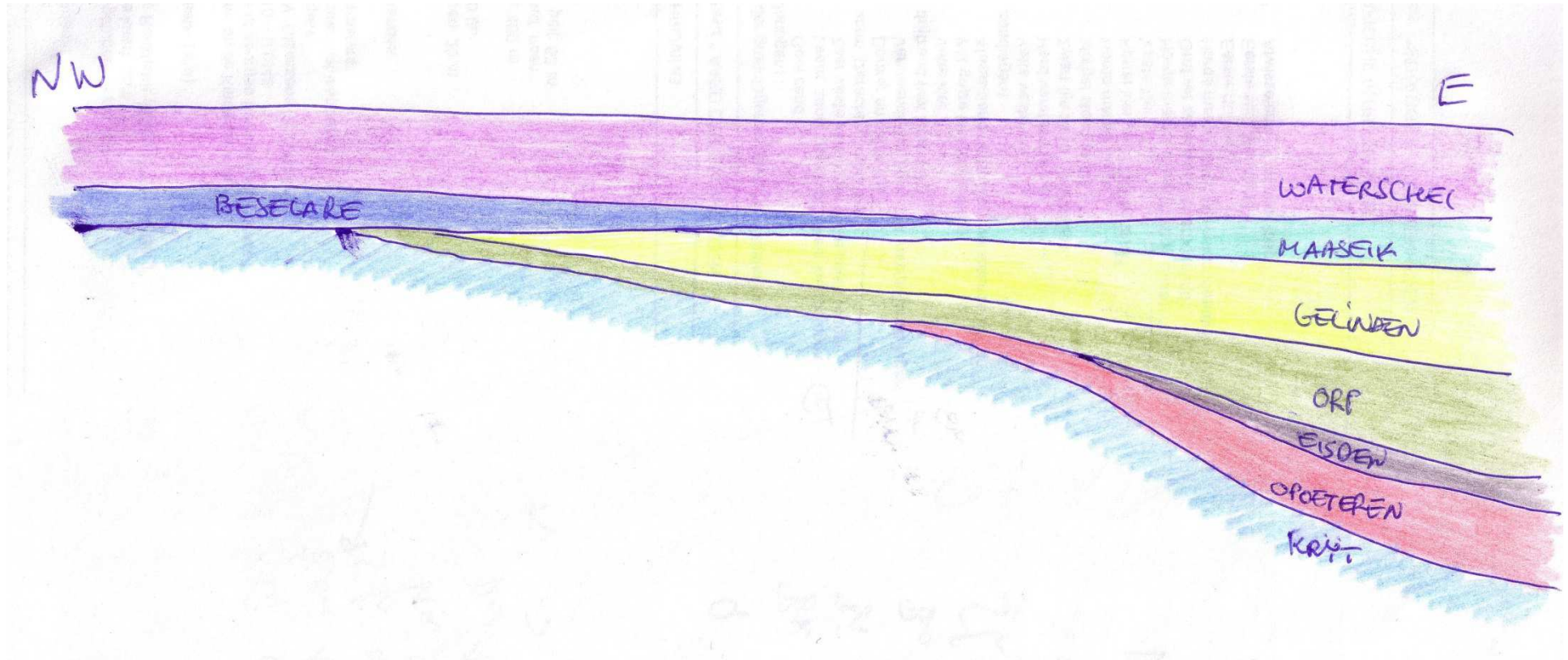
Natuurlijke Gammastraling

Elektrische Resistiviteit

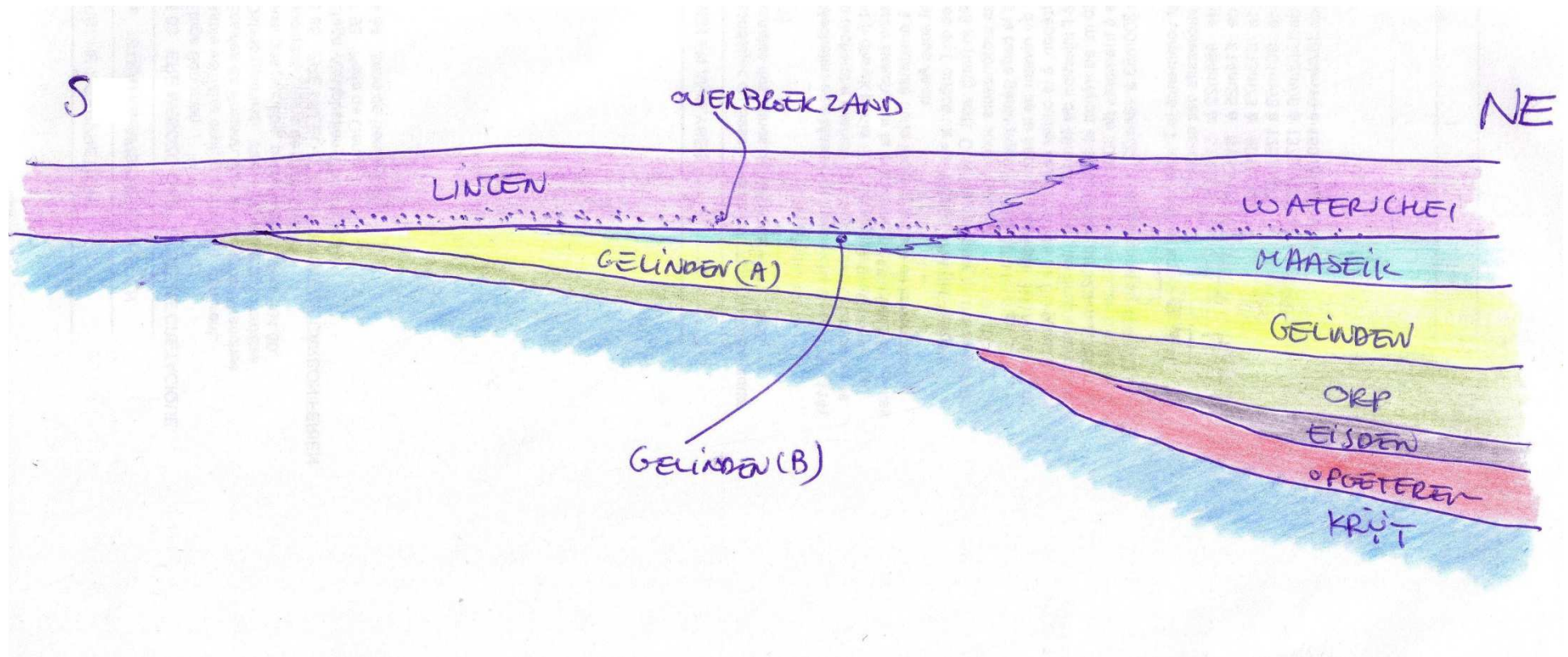
Natuurlijke Gammastraling



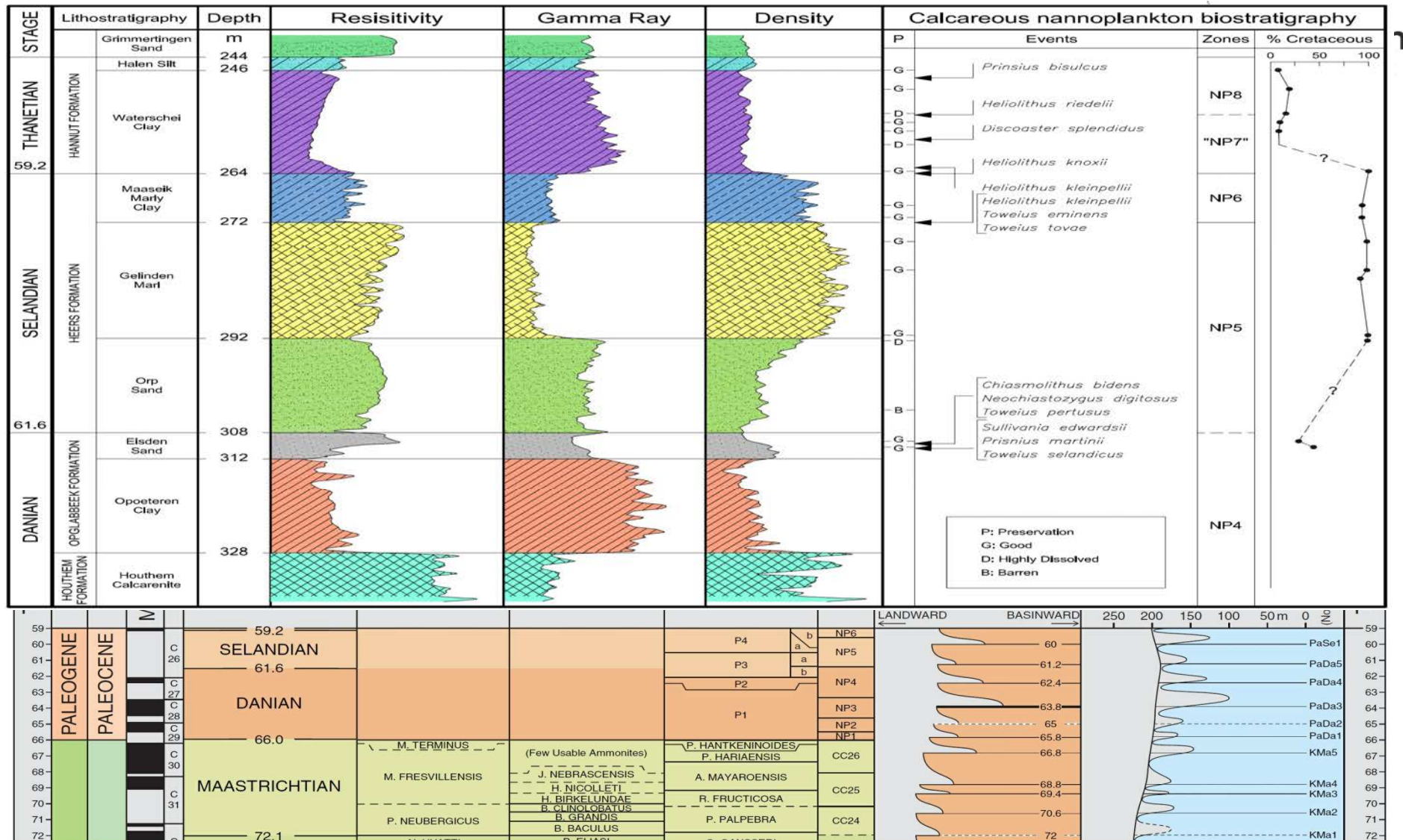
CORRELATIE OVERZICHT W-E



CORRELATIE OVERZICHT S-N



NP-zonatie en ESL-curve



CONCLUSIES

- Lid van Maaseik lateraal equivalent van Lid van Gelinden (deels)
- Lid van Maaseik behoort Formatie van Heers / niet tot Formatie van Hannut
 - Typesectie van Gelinden (Formatie van Heers) in Overbroek
 - Regionale geologische configuratie
- Nieuw lid voor de Formatie van Hannut
 - onder Klei van Waterschei
 - boven Lid van Maaseik / Krijt
- Naam nieuw lid (voorlopig Beselare genoemd):
 - goede gekernde boring
 - boorgatmeting